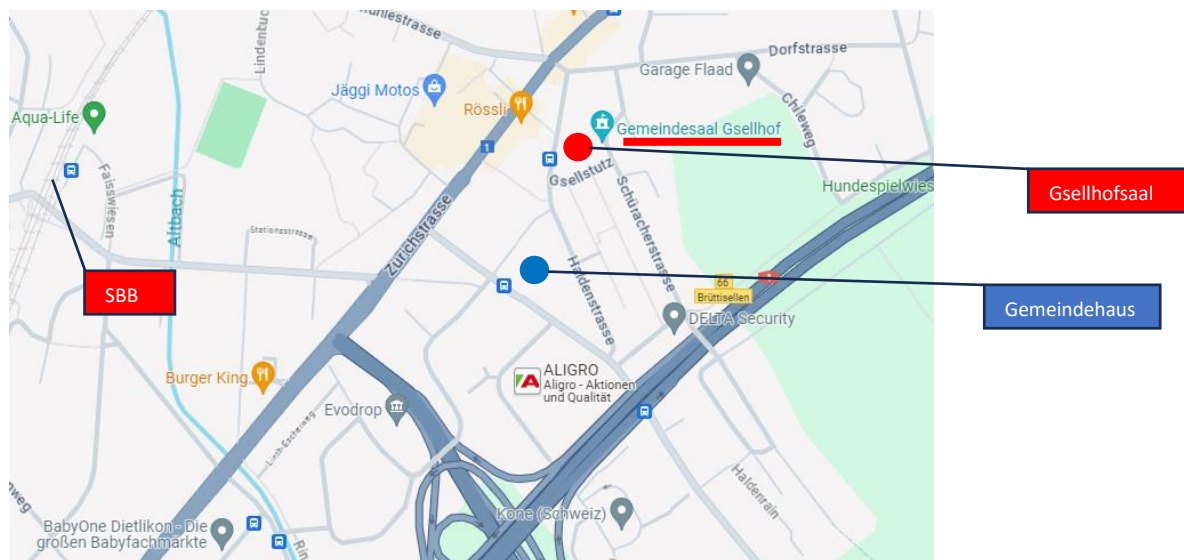


Wir empfehlen die Anreise mit dem öffentlichen Verkehr bis zur Bushaltestelle «Gemeindehaus».

Mit der S-Bahn ab Zürich oder Winterthur

(S3, S8, S19 bis Bahnhof Dietlikon, dann Bahnhof Bad, Bus 796 Richtung Wangen Dorfplatz eine Station bis Gemeindehaus) oder ca. 10 Gehminuten ab Bahnhof an der Coci-Fabrik vorbei zum Gsellhofsaal.

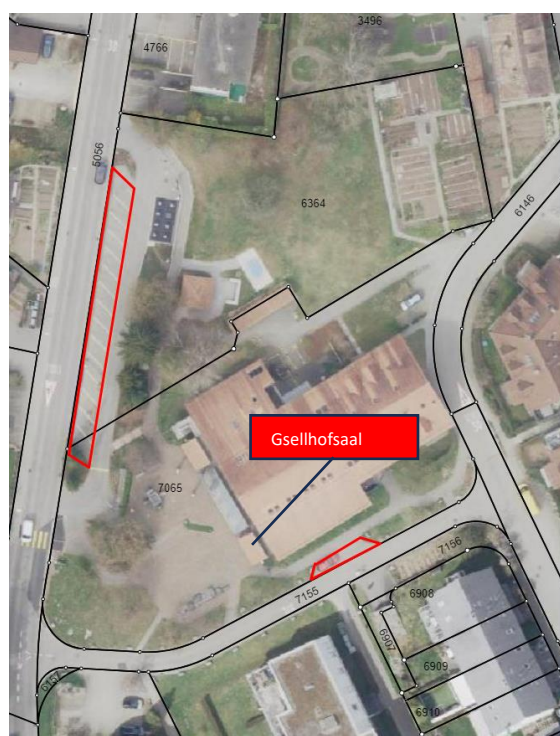


Anreise mit dem Auto

A 53 oder A 1 bis Ausfahrt Brüttisellen, dann Richtung Wangen folgen, auf der linken Strassenseite sehen Sie das Gemeindehaus, dort hat es einige Parkplätze. (4Std. Parkzeit)

Parkmöglichkeiten im Zusammenhang mit der Gsellhofnutzung: in **Rot** markierte Felder

vor dem Gsellhof



rund ums Gemeindehaus

